

## Vérin électrique ADE MS10T - BASIC

### Caractéristiques techniques

Force de traction :	max. 10 kN
Force de poussée :	max. 10 kN
Course utile :	100/200/300/400/500 mm
Vitesse linéaire :	2,1 / 3,3 / 6,7 / 9,3 / 13,3 / 18,7 / 26,7 mm/s

### Mécanique

- Conception industrielle robuste et sans entretien
- Système de broche vis /écrou : entraînement à vis trapézoïdale /ACME de précision, autobloquant et irréversibilité statique de la broche
- Tige de piston guidée avec dispositif anti-rotation interne
- Tige de piston – chromée dure minimum 20µm
- Composants extérieurs nus en acier galvanisé ou protégés contre la corrosion
- Guide de tige de piston entièrement protégé contre la corrosion, étanchéité étanche IP65, avec joint racleur à poussière
- Tous les raccord, brides et fixations sont étanches à l'eau et à l'huile
- Remplissage par une graisse respectueuse de l'environnement
- Course totale = course effective + course de secours de 30 mm (+-15 mm de chaque côté)
- Ne convient pas pour un fonctionnement sur une butée fixe/ arrêt impératif sur fin de course
- Large gamme de variantes de fixations possible sélectionnable à partir du système modulaire.
- longueur d'installation très courte
- Toutes les pièces ajoutées sont des composants standardisés
- Conçu pour des applications simples avec des mouvements occasionnels
- haute performance de la broche : durée minimum 120 km à 5 kN
- Température ambiante de fonctionnement: -35°C à +80°C
- Option : Version spéciale basse température réalisable jusqu'à -60°C
- Les listes de pièces de rechange et d'usure sont disponibles en stock
- Option : peinture C3M ou C5M – Couleur RAL à préciser dans ce cas.

### Technologie des capteurs de fin de course

- Convient aux capteurs inductifs à rainure en T

### Motorisation

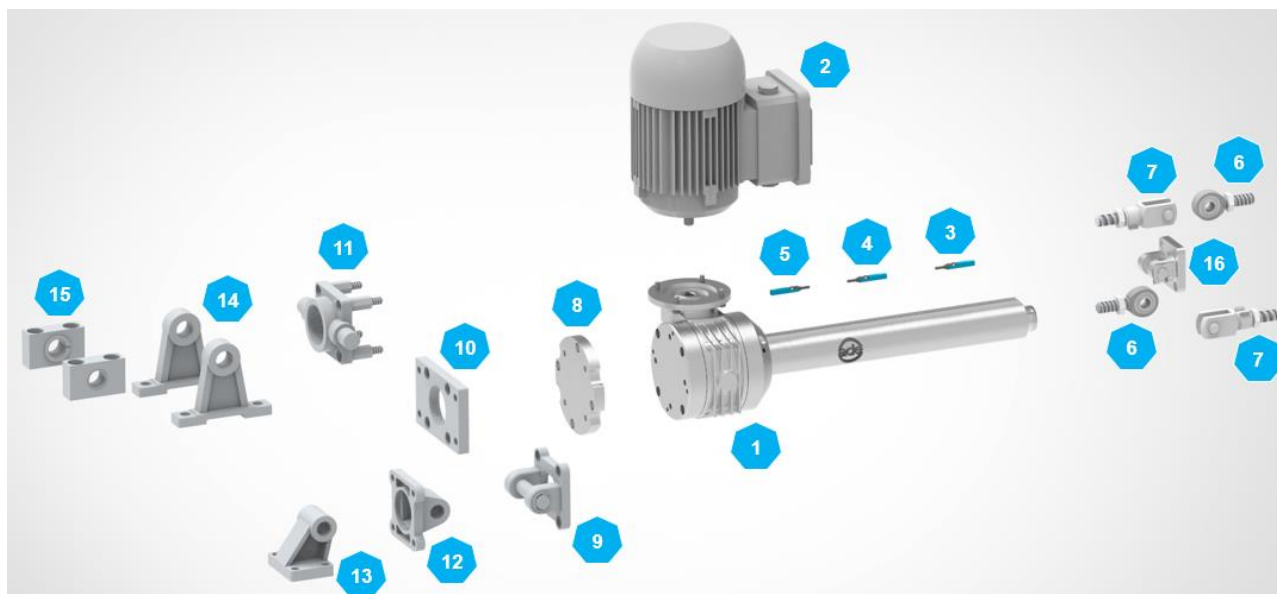
- Convient aux moteurs IEC avec bride B14 BG63/71/80
- Norme : 230/400 V AC 3ph
- Option : motorisation courant continu : 12/24/48/90/170 V DC
- Option : frein moteur
- Option : Codeur incrémental

### Notes

Nous recommandons toujours la surveillance de la force à l'aide d'un limiteur de courant. Par exemple limitation de l'intensité moteur par le biais d'un interrupteur de protection du moteur ou d'un convertisseur de fréquence externe

## Vérin électrique ADE MS10T - BASIC

**Accessoires de fixations et options : (à sélectionner en fonction du type de montage souhaité).**



*équipement supplémentaire possible - sur demande*

- |   |  |
|---|--|
| 1. Vérin électrique                       |  |
| 2. Moteur                                 |  |
| 3. Capteur fdc avant                      | 1050182 MZT7-03VPS-KU0 / 1050181 MZT7-03VPO-KU0  |
| 4. Capteur fdc central                    | 1050182 MZT7-03VPS-KU0 / 1050181 MZT7-03VPO-KU0  |
| 5. Capteur fdc arrière                    | 1050182 MZT7-03VPS-KU0 / 1050181 MZT7-03VPO-KU0  |
| 6. Chape articulée à rotule               | 1050658  |
| 7. Chape à fourche                        | 1050659  |
| 8. Bridge d'adaptation à 45°              | 1050661 (fait pivoter l'équipement arrière de 45°. Les pièces rapportées sont alors dans l'axe moteur) |
| 9. Fixation chape à fourche               | 1050660  |
| 10. Fixation du pied / corps              | 1050662  |
| 11. Tourillons de rotation                | 1050663  |
| 12. Pied avec œillette de pivotement      | 1050377 (convient à 9.)  |
| 13. Support palier pour œillette          | 1050424 (convient à 9.)  |
| 14. Palier à pattes Long pour tourillons  | 1050605 (convient à 11.)   |
| 15. Palier à pattes Court pour tourillons | 1050379 (convient à 11.)   |
| 16. Pied avec œillette de pivotement      | 1050665 (convient à 6.)  |